



4x4 geführte Selbstfahrertouren & Geländewagenvermietung
Four Wheel Travel Ltd.

Tel: +49 (0) 2206 8641052

Hier ist das Abenteuer **ökologisch geführte Geländewagenreisen**



Kategorie



Wir pl

Tour 1 : Safari Nord-West (21 Tage) incl. Mietwagen & Zelte & Campausrüstung & Funkgeräte ab 39.287,50 TBath pro Woche für Selbstfahrer TBath

Reisebeschreibung als PDF zum Downloaden.



Unsere Abenteuer- und Bildungsreise mit mindestens fünf aber maximal zwölf Geländewagen ist sowohl für den Einsteiger als auch für den erfahrenen Offroader geeignet. Sowohl Fahrzeuge als auch die Tour sind familientauglich, wegen der klimatischen Bedingungen wird jedoch ein Mindestalter der Kinder von sechs Jahren empfohlen. Der Selbstfahrer in Thailand muss mindestens das 21. Lebensjahr erreicht haben und einen internationalen Führerschein besitzen.

Alle Fahrzeuge sind mit Klimaanlage, Funk, Campingausstattung und Bergematerialien ausgerüstet. Zusätzlich wird die Gruppe durch zwei Orgafahrzeuge mit weiterem Bergematerial, Kühlboxen und Lebensmitteln begleitet. Zur Orga gehören ein deutscher Reiseleiter, eine thailändische Dolmetscherin, sowie ein weiterer thailändischer Orgamitarbeiter und ein thailändischer Koch.

Frühstück gibt es typisch deutsch mit Toastbrot, Konfitüre, Eier, Nutella sowie Kaffee. Natürlich kann unser Koch bei Bedarf auch ein inländisches Frühstück bereitstellen. Mittags und abends werden wir traditionelle thailändische Kost zu uns nehmen.

Um nicht gleich am ersten Tourentag mit dem chaotischen Verkehr der Metropole Bangkok konfrontiert zu werden, erhalten wir die Fahrzeuge auf einem ruhigen Platz leicht außerhalb der Stadt. Damit wir uns an die Fahrzeuge und den Linksverkehr gewöhnen können, fahren wir an diesem Tag nur eine kurze Strecke von ca. 90 km bis zum Meer.

In den nächsten Tagen geht es dann Richtung Nordwest, hoch hinauf bis nach Chiang Mai sowie weiter nach Chiang Rai ins "Goldene Dreieck". Nach einem kleinen Abstecher zu Fuß nach Burma sowie einem Besuch des Opiummuseum in Sop Ruak fahren wir wieder zurück Richtung Bangkok. Die Streckenführung ist bewusst so ausgelegt worden, dass wir vorrangig auf Neben- und Passstraßen unterwegs sind. Somit vermeiden wir den gefährlichen Kontakt mit dem thailändischen Bus- und Lkw-Verkehr, können uns dafür aber in Ruhe der schönen Landschaft und den Highlights der Strecke widmen.

Tourenbeschreibung Safari Nord-West 21 Tage (geringe Anforderungen)

0. Tourentag (Abflugtag in Deutschland)

- Abflug in Flughafen Frankfurt / Deutschland



Berlin Bangkok



Bewerte diese Seite:

5 - Perfekt

Seitenbewertung

Schnellansicht 47.44



(*Flug*)



1. Tourentag (Ankunft und Eingewöhnung)

- Ankunft in Bangkok
- Empfang aller Teilnehmer
- Koffer verladen
- Überfahrt durch Bangkok zu unserem Hotel (River Hotel) ([Link zum Hotel](#))
- Begrüßung und erste Fahrerbesprechung
- Schiffsfahrt durch Bangkok auf dem "Mae Nam Chao Phraya" mit Abendessen und Musik ([PDF Flyer des Riversidehotel's](#))
- Zurück am Hotel
- Kleine Stadtbesichtigung von Bangkok zu Fuß rund um unser Hotel

(*Bangkok*)



27x

2. Tourentag (Bangkok & Dommoen Sudak)

- Frühstück im Hotel
- Mit dem Bus nach Domnoen Sudak (schwimmender Markt)
- Mittagessen
- Zurück mit dem offenen Bus nach Bangkok
- Bootsfahrt auf den vielen kleinen Kanälen in Bangkok
- Abendessen

(*Bangkok*)



31x

3. Tourentag (Fahrzeugübernahme; ab ind den Süden)

- Frühstück im Hotel
- Abfahrt mit offenen Bussen zu den bereitgestellten Geländefahrzeugen
- Übernahme der Fahrzeuge & Ausrüstung
- Einweisung in die 4x4 Fahrzeugtechnik
- Fahrerbesprechung, Tagesstrecke erläutern und Karten aushändigen
- Mittagessen
- Abfahrt in Richtung [Phetchaburi](#), ca. 90km
- Ankunft in [Hat Chao Samran](#) (Seehotel mit Bungalows) [Link zum Hotel](#)
- Abendessen
- Unsere [Strecke in Google Maps](#)

(*Phetchaburi*)



30x



4. Tourentag (Besichtigung Phetchaburi)

- Frühstück im Hotel
- Besichtigung des Bergschlosses [Palast Phra Nakhorn Khiri](#)
- Besichtigung der Tropfsteinhöhle Khao Luang
- Mittagessen
- Fahrt nach Kanchanaburi, ca. 200 km
- Beziehen der [Floßbungalows](#) (River Kwai's Premier Resot und Hotel) ([Link zum Hotel](#))
- Abendessen
- Unsere [Strecke in Google Maps](#)

(*Kanchanaburi*)



33x



5. Tourentag (Fahrt in den Norden)

- Frühstück im Hotel
- Besichtigung der Brücke am Kwai (Mythos und Touristenspektakel)
Drehort des Film (USA Die Brücke am Kwai, 1957)
- Kleine Bootsfahrt auf dem Kroeng Thwa Fluss
- Mittagessen
- Abfahrt Richtung Sangkhalaburi, ca. 250 km
- Zwischenstopp und Abkühlung bei einem Bad an einem der unzähligen [Wasserfälle](#).
- Beziehen der [Bungalows](#) (Hotel) ([Link zum Hotel](#))
- Abendessen
- Bummel an der [Grenze zu Burma](#)
- Unsere [Strecke in Google Maps](#)

(*Sangkhalaburi*)



46x



6. Tourentag (Fahrpause, Elefantensafari)

- Frühstück im Hotel
- [Elefantensafari](#) im Dschungel (ca. 5 bis 6 Stunden)
- Mittagessen auf der Safari
- Besichtigung einer Mon Siedlung
- Besichtigung des Wat Wangka Wiweka
- Abendessen

(*Sangkhlaburi*)

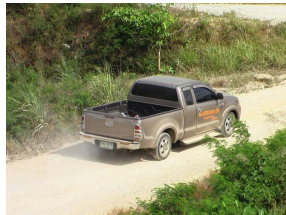


48x

7. Tourentag (Offroad Pur, grüne Hölle Thailand)

- Frühstück im Hotel
- Abfahrt Richtung Erawan Nationalpark, ca. 200 km Offroad Fahrt im Dschungel und Nationalpark (Offroad pur!)
- Mittagessen
- Ankunft am Abend im Erawan Nationalpark ([Link zum NP](#))
- Aufbau der Zelte im [Erawan National Park](#)
- Gemeinsames Abendessen
- Unsere [Strecke in Google Maps](#)

(*Erawan NP*)



37x

8. Tourentag (im Erawan, weiter nach Norden)

- Frühstück im Park
- Besichtigung des Wasserfalls Erawan (Schönster Wasserfall von Thailand)
Treffen mit wilden Affen, Klettern über Hängebrücken und Strickleitern,
Besichtigen einer Höhle.
- Mittagessen
- Abfahrt zum Khlong Lan National Park, ca. 400km
- Ankunft im Khlong Lan National Park [Link zum NP](#)
- Aufbau der Zelte im [Resort THIAMKAE](#)
- Abendessen

(*Khlong Lan NP*)



51x

9. Tourentag (Mae Sot, Erholung im Luxushotel)

- Frühstück im Park
- Fahrt zum Grenzort Mae Sot, ca. 200 km
- Mittagessen
- Ankunft in Mae Sort
- Einchecken im Hotel "Central" ([Link zum Hotel](#))
- Besichtigung des Marktplatzes, und Hot Spring
- Abendessen
- Unsere [Strecke in Google Maps](#)

(*Mae Sot*)



10. Tourentag (weiter nach Norden, Bergdorf besichtigen)

- Frühstück im Hotel
- Fahrt nach Doi Tao, ca. 311 km
- Besichtigung eines Bergdorfes der Sakesen
- Mittagessen
- Ankunft in Doi Tao ([Link zum Doi Tao](#))
- Aufbau der Zelte (Wagenburg)
- Abendessen am gemeinsamen Grill (Lagerfeuer)
- Unsere [Strecke in Google Maps](#)

(*Doi Inthanon NP*)



11. Tourentag (Höchster Berg in Thailand, Chiang Mai)

- Frühstück im Park
- Fahrt zum Doi Inthanon Berg, 2656 m über Null
- Fahrt nach Chiang Mai, ca. 40 km
- Ankunft in Chiang Mai
- Besichtigung des [Wat Phra That](#)
- Mittagessen
- Marktbesuch am Wat Phra That
- Weiterfahrt zu unseren Bungalowhotel
- Beziehen der Bungalows ([Link zum Hotel](#))
- Abendessen
- Unsere [Strecke in Google Maps](#)

(*Chiang Mai*)



83x

12. Tourentag (Fahrpause, Elefantenshow, Chiang Mai)

- Besichtigung des Hotelwasserfalls
- Frühstück im Hotel
- Besichtigung einer [Elefantenschule / Show](#) ca. 1.5 Std.
- Umsteigen auf [4x4 Quads, Fahren](#) im freien Gelände, ca. 3 Std.
- Mittagessen
- Freizeit in Chiang Mai
- Abendessen

(*Chiang Mai*)



79x

13. Tourentag (weiter nach Norden, 7 Tempel)

- Frühstück im Hotel
- Weiterfahrt nach Than Ton (Nördliche Grenze zu Burma)
- Mittagessen
- Beziehen der Bungalows
- Besichtigungsfahrten versch. chin. Tempel (7 Hügel / 7 Tempel) im Umland.
- Abendessen
- Unsere [Strecke in Google Maps](#)

(*Tha Ton*)



45x

14. Tourentag (weiter nach Norden, Burma, gr. Markt)

- Frühstück bei den Bungalows
- Fahrt nach Mae Sai, ca. 90 km
- Mittagessen
- Ankunft in Mae Sai
- Beziehen der [Bungalows \(Hotel\)](#) ([Link zum Hotel](#))
- Marktbesuch in Mae Sai

- Kleiner Trip zu Fuß nach Burma
- Abendessen
- Unsere [Strecke in Google Maps](#)

(*Mae Sai*)



15. Tourentag (Fahrpause, Hal of Opium, Goldenes Dreieck)

- Frühstück im Hotel
- Ausflug zum "Goldenen Dreieck"
- Besuch des Opium Museums in Sop Ruak, [Information auf deutsch](#), Seite der [Hal of Opium](#)
- Mittagessen
- Bootsfahrt auf dem Mae Sam Sai
- Marktbesuch in Sop Ruak
- Zurück zum [Hotel in Mae Sai](#)
- Abendessen
- Unser [Tagesausflug in Google Maps](#)

(*Mae Sai*)



16. Tourentag (weiter Richtung Süden, Phrae)

- Frühstück im Hotel
- Beginn der Rückfahrt nach Bangkok über Chiang Rai
- Mittagessen
- Ankunft in Phrae
- Besichtigung von Holzmusterhäusern für Thailand
- Beziehen unserer Bungalows
- Abendessen

(*Phrae*)



17. Tourentag (Off-Road-Pur, Berge, Wald,)

- Frühstück im Park
- Weiterfahrt zum Sikirit Dam (Offroad-Strecke)
- Mittagessen
- Ankunft am Sikirit Dam
- Beziehen von schwimmenden Bungalows
- Abendessen

(Sikirit Dam)

31x

**18. Tourentag (weiter Richtung Süden, Phu Reua)**

- Frühstück
- Weiterfahrt Richtung Phu Reua
- Mittagessen
- Ankunft in Phu Reua
- Beziehen unserer Bungalows
- Abendessen

(Phu Reua)

77x

**19. Tourentag (Wat Phra That Si Song Rak, Ankunft in BKK)**

- Frühstück im Park
- Besichtigung des Wat Phra That Si Song Rak
- Weiterfahrt Richtung Saraburi
- Mittagessen
- Weiterfahrt Richtung Bangkok
- Ankunft in Bangkok
- Fahrzeugübergabe
- Busfahrt zum Hotel ([River Hotel Bangkok](#))
- Abendessen

(Bangkok)

33x

**20. Tourentag (Bussfahrt in BKK, Einkaufen)**

- Frühstück im Hotel
- Busrundfahrt durch Bangkok
- Freier Nachmittag in Bangkok zum Einkaufen

(Bangkok)



21. Tourentag (Einkaufen in BKK, Abflug)

- Frühstück im Hotel
- Abschlußbesprechung
- Freier Tag in Bangkok zum Einkaufen
- Bus zum Flughafen
- Abflug

(Flug)



<p>Nord-West 21 Tage</p> <ul style="list-style-type: none"> • Inkl. Fahrzeug • Inkl. Übernachtung VP • 13 x Hotel • 5 x Zelt • 1 x Bungalow • Mindestteilnehmer 8 <p style="text-align: right;">Buchen</p> <p style="text-align: right;">ab 112.250,00 TBath (TH=95.412,50 TBath) zzgl. Flug</p> <p>Preise und Termine finden Sie hier...</p>	
---	--

Reisebeschreibung als PDF zum Downloaden.

Ihre Werbung in wenigen Minuten auf dieser Website!



WERBEN SIE HIER!

AdScale
WIRBELN AUF DER WELT DER WERBUNG

Jugendreise Thailand

Sonne, Traumstrände und Party. Jetzt Frühbucherrabatt abstauben.

VVe nach Thailand

435 / 172577 / 10 / 0 User online

Tel.:



+49 (0) 2206 8641052



Impressum | AGB | Flyer

reisevista.de | Reiseverzeichnis.de | travel-list.de | Abenteuer- & Erlebnisreisen weltweit | Erlebnisreisen | Urlaubanbieter | Last Minute Reisen | Reisebüro Cramer | ReiseBot | Outdoor & Campingartikel | OFF ROAD